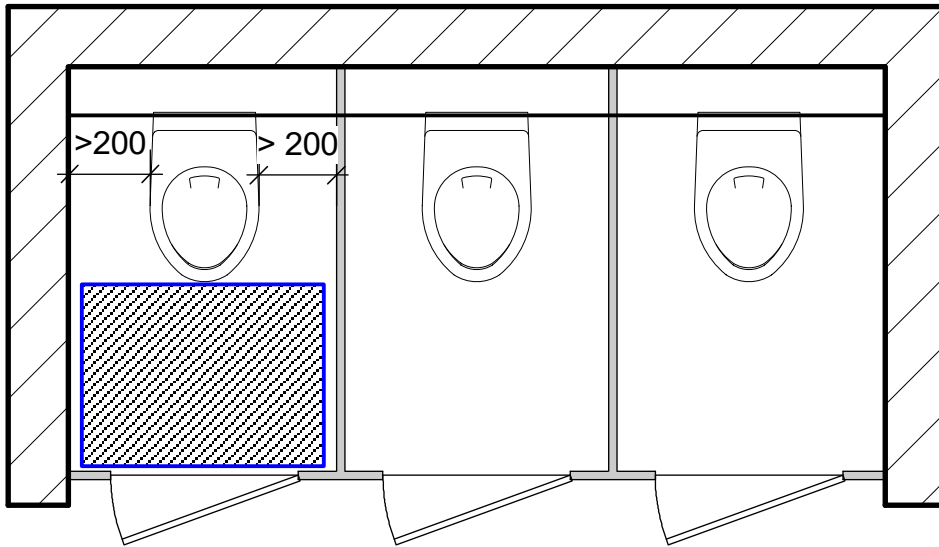
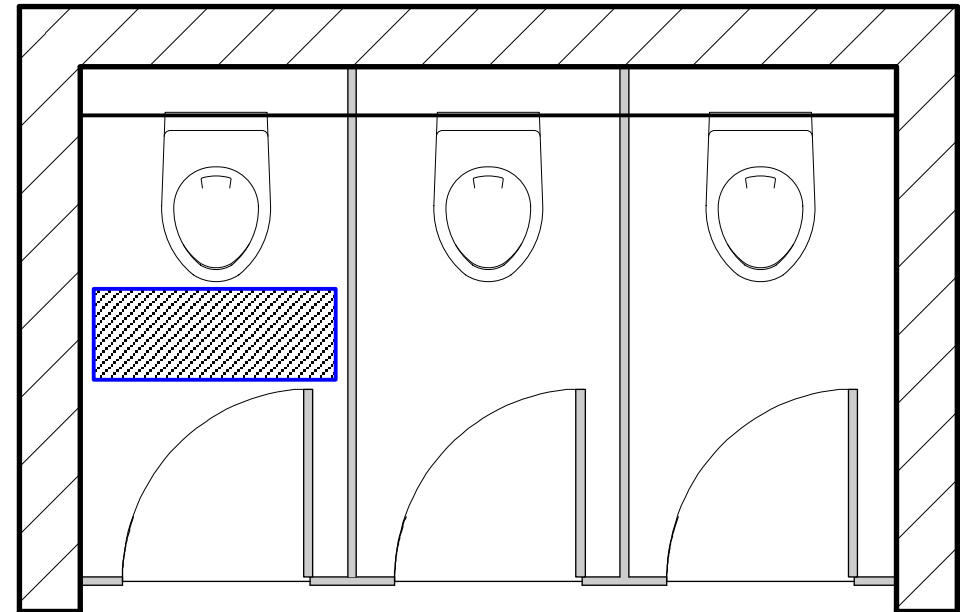


Trennwandanlage mit nach außen öffnenden Türen

Trennwandanlage mit nach innen öffnenden Türen



Bewegungsfläche
600 * 800 mm



Bewegungsfläche
300 * 800 mm
+ Türbreite

Trennwandtiefe =
Toiletentiefe + 600 Bewegungsfläche
+ wenn vorhanden tiefe der Aussparung

Beispiel:
Toiletten tiefe 600 mm
Bewegungsfläche 600 mm
Trennwandtiefe 1.200 mm
zuzüglich Aussparung,
wenn vorhanden

Trennwandtiefe =
Toiletentiefe + 300 mm Bewegungsfläche
+ Türbreite
+ wenn vorhanden tiefe der Aussparung

Beispiel:
Toiletentiefe 600 mm
Bewegungsfläche 300 mm
Türbreite 600 mm

Trennwandtiefe 1.500 mm

+ tiefe der Aussprung,
wenn vorhanden

RINKENS TRENnwAND-SYSTEME		Rinkens Trennwandsysteme GmbH Ringstraße 155 33378 Rheidt-Wiedenbrück Tele: 05242 4180220	
Projekt	Trennwandtiefe nach ASR		Projektnummer P100
			Termin:
			Versand:
Auftraggeber:	Rinkens Trennwandsysteme GmbH		Datum 03.07.2019
			Planformat A4
Zubehör:			Massstab 1:25
			Serie